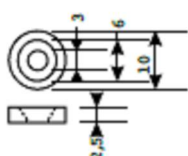

**Magnete versione  
UTKCI02KT1**

**AMPOLLA REED**
**SW1**
**CONDUTTORI SPELATI**
**CONDUTTORI NON SPELATI**

**Distanze di funzionamento sugli assi principali (mm)**

Asse	Materiale	UTKCI02KT2	UTKCI02KT1
Y	Chiuso	12 +4 -2	
	Aperto	15 +4 -2	
Z	Chiuso	+/-12 +4 -2(*)	
	Aperto	+/-15 +4 -2(*)	

(\*) Alla distanza nominale Y = 5mm

## Caratteristiche Tecniche

Materiale/Colore: Ottone/Ottone

Dimensione REED: 25x8 mm

Dimensione MAGNETE: 14mm

Temperatura di funzionamento: -25/+60°C

Collegamento: 4fili x 0,22mmq con guaina ext. bianca 30 cm

Conformità: EN50131-2-6 Grado 2 Classe ambientale IV

## Caratteristiche Elettriche

(componente passivo: massime grandezze applicabili)

Tipo contatto: N.C. Con magnete entro i limiti presenti in tabella

Potenza: 10VA

 Tensione max contatto: 60V<sub>cc</sub>; 42,2V<sub>ca</sub><sub>picco</sub>

Corrente max contatto: 0.50 A

Resistenza iniziale contatto: R=0.1ohm

 Resistenza di isolamento: R=10<sup>12</sup> ohm

 MTBF n° di operazioni: 10<sup>8</sup>

Contatto magnetico da incasso con corpo in ottone zigrinato.

Note per l'installazione: Adatto per installazioni su serramenti non ferromagnetici.

Diametro di foratura 8mm; profondità 25mm.

**ESEMPI ALTRI MODELLI:**

UTKCI02KT1: magnete diametro 10.

Rev. 02 11/03/2022

 Le caratteristiche riportate in questa nota tecnica sono di esclusiva proprietà di UNITEK ITALIA srl  
 Le caratteristiche del prodotto possono variare in funzione delle condizioni ambientali.